



**marTE**  
PUBLICIDADE



**Rotatória Av. da Saúde (Próximo ao nº30)**

---

Avenida João Arraes Seródio Filho, 515 - Leme/SP - CEP: 13610-170

Fone: 19 3571 2449 / 3555 1479 - [www.marTEpublicidade.com.br](http://www.marTEpublicidade.com.br)



**marte**  
PUBLICIDADE



**Rotatória Av. da Saúde (Próximo ao nº30)**

---

Avenida João Arraes Seródio Filho, 515 - Leme/SP - CEP: 13610-170

Fone: 19 3571 2449 / 3555 1479 - [www.martepublicidade.com.br](http://www.martepublicidade.com.br)



**marte**  
PUBLICIDADE



**Rotatória Av. da Saúde (Próximo ao nº30)**

---

Avenida João Arraes Seródio Filho, 515 - Leme/SP - CEP: 13610-170

Fone: 19 3571 2449 / 3555 1479 - [www.martepublicidade.com.br](http://www.martepublicidade.com.br)



**marte**  
PUBLICIDADE



**Av. 29 de Agosto (Em frente ao nº1056)**

---

Avenida João Arraes Seródio Filho, 515 - Leme/SP - CEP: 13610-170

Fone: 19 3571 2449 / 3555 1479 - [www.martepublicidade.com.br](http://www.martepublicidade.com.br)



**marTE**  
PUBLICIDADE



**Av. Antônio Carrera (Entrada Distrito industrial)**

---

Avenida João Arraes Seródio Filho, 515 - Leme/SP - CEP: 13610-170

Fone: 19 3571 2449 / 3555 1479 - [www.martepublicidade.com.br](http://www.martepublicidade.com.br)



**marTE**  
PUBLICIDADE



**Av. Antônio Carrera (Saída do Distrito industrial)**

---

Avenida João Arraes Seródio Filho, 515 - Leme/SP - CEP: 13610-170

Fone: 19 3571 2449 / 3555 1479 - [www.marTEpublicidade.com.br](http://www.marTEpublicidade.com.br)



**marte**  
PUBLICIDADE



**Av. Berta Buhrnheim (Em frente ao nº08)**

---

Avenida João Arraes Seródio Filho, 515 - Leme/SP - CEP: 13610-170

Fone: 19 3571 2449 / 3555 1479 - [www.martepublicidade.com.br](http://www.martepublicidade.com.br)



**marte**  
PUBLICIDADE



**Av. Berta Buhrnheim (Em frente ao nº163)**

---

Avenida João Arraes Seródio Filho, 515 - Leme/SP - CEP: 13610-170

Fone: 19 3571 2449 / 3555 1479 - [www.martepublicidade.com.br](http://www.martepublicidade.com.br)





**marTE**  
PUBLICIDADE



**Av. Berta Buhrnheim - Sentido entrada da cidade (Em frente ao nº163)**

---

Avenida João Arraes Seródio Filho, 515 - Leme/SP - CEP: 13610-170

Fone: 19 3571 2449 / 3555 1479 - [www.marTEpublicidade.com.br](http://www.marTEpublicidade.com.br)



**marte**  
PUBLICIDADE



**Av. Berta Buhrnheim (Em frente ao nº163)**

---

Avenida João Arraes Seródio Filho, 515 - Leme/SP - CEP: 13610-170

Fone: 19 3571 2449 / 3555 1479 - [www.martepublicidade.com.br](http://www.martepublicidade.com.br)



**marte**  
PUBLICIDADE



**Av. Berta Buhrnheim ( proximo ao nº163)**

---

Avenida João Arraes Seródio Filho, 515 - Leme/SP - CEP: 13610-170

Fone: 19 3571 2449 / 3555 1479 - [www.martepublicidade.com.br](http://www.martepublicidade.com.br)



**marte**  
PUBLICIDADE



**Av. Berta Buhrnheim (Em frente ao nº290)**

Avenida João Arraes Seródio Filho, 515 - Leme/SP - CEP: 13610-170

Fone: 19 3571 2449 / 3555 1479 - [www.martepublicidade.com.br](http://www.martepublicidade.com.br)



**marTE**  
PUBLICIDADE



**Av. Carlos Bonfanti (Ao lado do nº 90)**

---

Avenida João Arraes Seródio Filho, 515 - Leme/SP - CEP: 13610-170

Fone: 19 3571 2449 / 3555 1479 - [www.marTEpublicidade.com.br](http://www.marTEpublicidade.com.br)



**marte**  
PUBLICIDADE



**Av. da Saudade (Próximo ao nº 830 caminho dos condomínios)**

Avenida João Arraes Seródio Filho, 515 - Leme/SP - CEP: 13610-170

Fone: 19 3571 2449 / 3555 1479 - [www.martepublicidade.com.br](http://www.martepublicidade.com.br)



**marte**  
PUBLICIDADE



**Av. da Saudade (Próximo ao nº 830 caminho dos condomínios)**

---

Avenida João Arraes Seródio Filho, 515 - Leme/SP - CEP: 13610-170

Fone: 19 3571 2449 / 3555 1479 - [www.martepublicidade.com.br](http://www.martepublicidade.com.br)







**marte**  
PUBLICIDADE



**Av. Dr. Jambeiro Costa (Em frente ao nº1755)**

---

Avenida João Arraes Seródio Filho, 515 - Leme/SP - CEP: 13610-170

Fone: 19 3571 2449 / 3555 1479 - [www.martepublicidade.com.br](http://www.martepublicidade.com.br)



**marte**  
PUBLICIDADE



**Av. Dr. Jambeiro Costa (Em frente ao nº1755)**

Avenida João Arraes Seródio Filho, 515 - Leme/SP - CEP: 13610-170

Fone: 19 3571 2449 / 3555 1479 - [www.martepublicidade.com.br](http://www.martepublicidade.com.br)



**marte**  
PUBLICIDADE



## **Rotatória Hermínio Ometo/AV. Dr. Jambeiro Costa**

---

Avenida João Arraes Seródio Filho, 515 - Leme/SP - CEP: 13610-170

Fone: 19 3571 2449 / 3555 1479 - [www.martepublicidade.com.br](http://www.martepublicidade.com.br)



**marte**  
PUBLICIDADE



**Av. Dr. Herminio Ometto (próximo ao nº2499)**

---

Avenida João Arraes Seródio Filho, 515 - Leme/SP - CEP: 13610-170

Fone: 19 3571 2449 / 3555 1479 - [www.martepublicidade.com.br](http://www.martepublicidade.com.br)



**marTE**  
PUBLICIDADE



**Av. Dr. Herminio Ometto (próximo ao nº2499)**

Avenida João Arraes Seródio Filho, 515 - Leme/SP - CEP: 13610-170

Fone: 19 3571 2449 / 3555 1479 - [www.marTEpublicidade.com.br](http://www.marTEpublicidade.com.br)



**marTE**  
PUBLICIDADE



**Av. Hermínio Ometo (Próximo ao nº 966)**

---

Avenida João Arraes Seródio Filho, 515 - Leme/SP - CEP: 13610-170

Fone: 19 3571 2449 / 3555 1479 - [www.martepublicidade.com.br](http://www.martepublicidade.com.br)



**marte**  
PUBLICIDADE



**Avenida Benedito Landgraf (Em frente ao nº 307)**

Avenida João Arraes Seródio Filho, 515 - Leme/SP - CEP: 13610-170

Fone: 19 3571 2449 / 3555 1479 - [www.martepublicidade.com.br](http://www.martepublicidade.com.br)



**marte**  
PUBLICIDADE



**Av. Joaquim Lopes Aguila (Em frente ao nº 125)**

Avenida João Arraes Seródio Filho, 515 - Leme/SP - CEP: 13610-170

Fone: 19 3571 2449 / 3555 1479 - [www.martepublicidade.com.br](http://www.martepublicidade.com.br)





**marte**  
PUBLICIDADE



**Av. Joaquim Lopes Aguilã (próximo ao nº 416)**

Avenida João Arraes Seródio Filho, 515 - Leme/SP - CEP: 13610-170

Fone: 19 3571 2449 / 3555 1479 - [www.martepublicidade.com.br](http://www.martepublicidade.com.br)



**marte**  
PUBLICIDADE



**Av. Joaquim Lopes Aguilã (Ao lado do nº416)**

---

Avenida João Arraes Seródio Filho, 515 - Leme/SP - CEP: 13610-170

Fone: 19 3571 2449 / 3555 1479 - [www.martepublicidade.com.br](http://www.martepublicidade.com.br)



**marte**  
PUBLICIDADE



**Av. Joaquim Lopes Aguila (Próximo ao nº 3850)**

---

Avenida João Arraes Seródio Filho, 515 - Leme/SP - CEP: 13610-170

Fone: 19 3571 2449 / 3555 1479 - [www.martepublicidade.com.br](http://www.martepublicidade.com.br)



**marte**  
PUBLICIDADE



**Av. Joaquim Lopes Aguilá (Ao lado do nº 1213)**

---

Avenida João Arraes Seródio Filho, 515 - Leme/SP - CEP: 13610-170

Fone: 19 3571 2449 / 3555 1479 - [www.martepublicidade.com.br](http://www.martepublicidade.com.br)



**marTE**  
PUBLICIDADE



**Av. Joaquim Lopes Aguilã (Em frente ao nº 826)**

---

Avenida João Arraes Seródio Filho, 515 - Leme/SP - CEP: 13610-170

Fone: 19 3571 2449 / 3555 1479 - [www.marTEpublicidade.com.br](http://www.marTEpublicidade.com.br)



**marTE**  
PUBLICIDADE



**Av. Joaquim Lopes Aguiar (Em frente ao nº1374)**

---

Avenida João Arraes Seródio Filho, 515 - Leme/SP - CEP: 13610-170

Fone: 19 3571 2449 / 3555 1479 - [www.martepublicidade.com.br](http://www.martepublicidade.com.br)



**marTE**  
PUBLICIDADE



**Av. Joaquim Lopes Aguilã (Próximo ao nº 555)**

---

Avenida João Arraes Seródio Filho, 515 - Leme/SP - CEP: 13610-170

Fone: 19 3571 2449 / 3555 1479 - [www.martepublicidade.com.br](http://www.martepublicidade.com.br)



**marte**  
PUBLICIDADE



**Av. José Antunes de Lisboa (Ao lado do nº 46)**

---

Avenida João Arraes Seródio Filho, 515 - Leme/SP - CEP: 13610-170

Fone: 19 3571 2449 / 3555 1479 - [www.martepublicidade.com.br](http://www.martepublicidade.com.br)





**marTE**  
PUBLICIDADE



**Av. Saudade (Em frente do nº 110)**

---

Avenida João Arraes Seródio Filho, 515 - Leme/SP - CEP: 13610-170

Fone: 19 3571 2449 / 3555 1479 - [www.marTEpublicidade.com.br](http://www.marTEpublicidade.com.br)



**marTE**  
PUBLICIDADE



## Rotatória da Av. Sete de Setembro

---

Avenida João Arraes Seródio Filho, 515 - Leme/SP - CEP: 13610-170

Fone: 19 3571 2449 / 3555 1479 - [www.martepublicidade.com.br](http://www.martepublicidade.com.br)



**marte**  
PUBLICIDADE



**Rua Rafael de Barros (Em frente ao nº 186)**

Avenida João Arraes Seródio Filho, 515 - Leme/SP - CEP: 13610-170

Fone: 19 3571 2449 / 3555 1479 - [www.martepublicidade.com.br](http://www.martepublicidade.com.br)



**marte**  
PUBLICIDADE



**Rua Rafael de Barros (Em frente ao nº 288)**

---

Avenida João Arraes Seródio Filho, 515 - Leme/SP - CEP: 13610-170

Fone: 19 3571 2449 / 3555 1479 - [www.martepublicidade.com.br](http://www.martepublicidade.com.br)



**marTE**  
PUBLICIDADE



**Rua Padre Julião (Em frente ao nº714)**

---

Avenida João Arraes Seródio Filho, 515 - Leme/SP - CEP: 13610-170

Fone: 19 3571 2449 / 3555 1479 - [www.marTEpublicidade.com.br](http://www.marTEpublicidade.com.br)



**marte**  
PUBLICIDADE



**Rua Padre Julião (Em frente ao nº714)**



**marTE**  
PUBLICIDADE



**Rua Padre Julião (Em frente ao nº 249)**

---

Avenida João Arraes Seródio Filho, 515 - Leme/SP - CEP: 13610-170

Fone: 19 3571 2449 / 3555 1479 - [www.martepublicidade.com.br](http://www.martepublicidade.com.br)



**marte**  
PUBLICIDADE



**Rua Armando Salles de Oliveira (Em frente ao nº 521)**

---

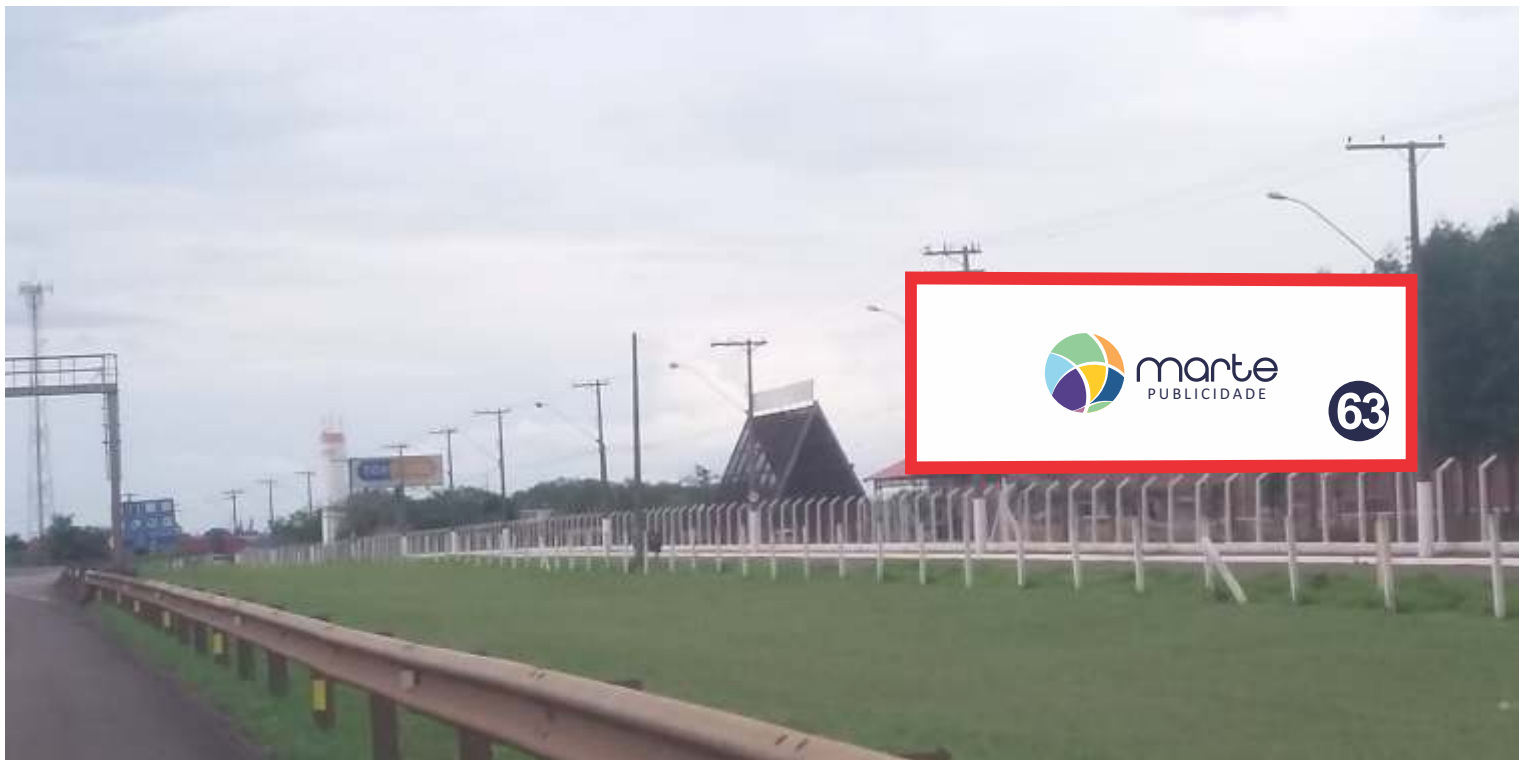
Avenida João Arraes Seródio Filho, 515 - Leme/SP - CEP: 13610-170

Fone: 19 3571 2449 / 3555 1479 - [www.martepublicidade.com.br](http://www.martepublicidade.com.br)





**marte**  
PUBLICIDADE



**Rodovia Anhanguera sentido Araras/Leme Km 186**

---

Avenida João Arraes Seródio Filho, 515 - Leme/SP - CEP: 13610-170

Fone: 19 3571 2449 / 3555 1479 - [www.martepublicidade.com.br](http://www.martepublicidade.com.br)



**marTE**  
PUBLICIDADE



## Rodovia Anhanguera sentido Araras/Leme Km 186

---

Avenida João Arraes Seródio Filho, 515 - Leme/SP - CEP: 13610-170

Fone: 19 3571 2449 / 3555 1479 - [www.martepublicidade.com.br](http://www.martepublicidade.com.br)



**marte**  
PUBLICIDADE



**Rodovia Anhanguera > Pirassununga > Leme**

---

Avenida João Arraes Seródio Filho, 515 - Leme/SP - CEP: 13610-170

Fone: 19 3571 2449 / 3555 1479 - [www.martepublicidade.com.br](http://www.martepublicidade.com.br)



**marte**  
PUBLICIDADE



**Rodovia Anhanguera > Pirassununga > Leme**

---

Avenida João Arraes Seródio Filho, 515 - Leme/SP - CEP: 13610-170

Fone: 19 3571 2449 / 3555 1479 - [www.martepublicidade.com.br](http://www.martepublicidade.com.br)



**marte**  
PUBLICIDADE



**Rodovia Anhanguera > Araras > Leme**

---

Avenida João Arraes Seródio Filho, 515 - Leme/SP - CEP: 13610-170

Fone: 19 3571 2449 / 3555 1479 - [www.martepublicidade.com.br](http://www.martepublicidade.com.br)



**marte**  
PUBLICIDADE



## Rodovia Anhanguera KM 195

Avenida João Arraes Seródio Filho, 515 - Leme/SP - CEP: 13610-170

Fone: 19 3571 2449 / 3555 1479 - [www.martepublicidade.com.br](http://www.martepublicidade.com.br)



**marte**  
PUBLICIDADE



**Rodovia Anhanguera > Leme > Pirassununga**

---

Avenida João Arraes Seródio Filho, 515 - Leme/SP - CEP: 13610-170

Fone: 19 3571 2449 / 3555 1479 - [www.martepublicidade.com.br](http://www.martepublicidade.com.br)



**marte**  
PUBLICIDADE



**Rodovia Anhanguera KM 195 -Sentido Pirassununga/ Leme**

---

Avenida João Arraes Seródio Filho, 515 - Leme/SP - CEP: 13610-170

Fone: 19 3571 2449 / 3555 1479 - [www.martepublicidade.com.br](http://www.martepublicidade.com.br)